

IT

Il retrofit è una soluzione che si adatta ad ogni tipologia di lanterna esistente, siano esse a sezione quadra, pentagonale o esagonale, la lampada è sempre la stessa, cambia la lamiera di riadattamento alla tipologia di lanterna esistente. Il retrofit è conforme alle normative vigenti ed alle vigenti leggi contro l'inquinamento luminoso. L'innovativo sistema di ottiche utilizzato rende questi

prodotti estremamente flessibili e adattabili a qualsiasi richiesta, rispondendo pienamente alle più severe e recenti normative e leggi in vigore della Comunità Europea. La curvatura delle lenti permette un'apertura del fascio luminoso per un adeguato illuminamento del piano stradale. La struttura permette la dissipazione del calore dei led garantendo una durata di 50.000 ore e un basso decadimento del flusso. Versioni 4000K disponibili a richiesta per quantità.

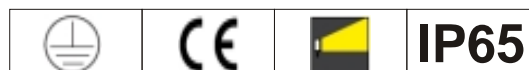
GB

The retrofit is a solution that is suitable for any type of existing lantern, whether they are square section, pentagonal or hexagonal, the lamp is always the same, it changes the sheet readjustment to the type of lantern existing. The retrofit is in conformity with the applicable laws and regulations against light pollution.

The innovative optical system used makes these products that are extremely flexible and adaptable to any request is compliant with the most stringent and recent laws and regulations in force in the Community European Union. The curvature of the lens allows an opening of the light beam to an adequate illumination of the roadway. The structure allows the dissipation the heat of the LEDs ensuring a lifetime of 50,000 hours and a low flow decay. 4000K versions available on request for quantities.

Il sistema opzionalmente è telecommandabile con tecnologia Onde Convogliate

The system optionally can be remote controlled with PLC Technology



V	COSφ	W	V2	LED	K
177/277	0,98	30 45 55	48	LED	24



lm	Asym	Kg	1	COLOUR
5000 4000	3120 4250 5520	2,5	1	Nero Black

**Corpo:** Alluminio per un'ottimale dissipazione del calore.

**Led:** di potenza 2/3W ad alta luminosità

**Circuito stampato led:** Metalcore (alluminio)

**Diffusore:** Mix di lenti asimmetriche in metacrilato

**Tensione di funzionamento:** 177/277V AC 50/60Hz.

**Alimentatore:** 48V 130W (no condensatori elettrolitici)

**Classe:** I oppure II (definire in ordine)

**Installazione:** dentro lanterne esistenti

**Temperatura di funzionamento:** -25°C ~ 60°C.

**Umidità ambientale:** 10% ~ 90%.

#### CARATTERISTICHE PRINCIPALI:

- Protezione contro i fulmini 4KV
- Protezione contro i sovraccarichi.
- La garanzia è di 60 mesi

**Case:** Aluminum for optimum heat dissipation.

**Led:** high power used 2 or 3W

**Led printed circuit board:** Metalcore (Aluminum)

**Diffuser:** Asimetric lens

**Input voltage:** 177/277V AC 50/60Hz

**Power Supply:** 48V 130W (no electrolytic capacitors)

**Class:** I or II (Define the order)

**Installation:** Into lampost

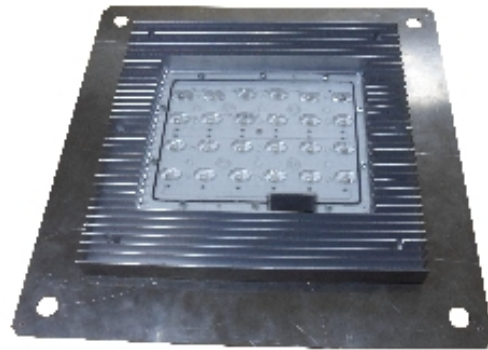
**Operating temperature range:** -25°C ~ 60°C.

**Humidity range:** 10% ~ 90%.

#### MAIN FEATURES:

- Protection against lightning 4KV
- Protection against overload.
- The warranty is 60 months





Part Number	Opzione Telecontrollo	Temp colore	Consumo Nominale	Lm prodotti	Lampada riferimento	Risparmio	Categoria	Altezza Palo	Largh. Carreg.	Interd. Palo
SYS057A100	<input type="checkbox"/>	5000K	45 W	4250	SAP 100	75 W	ME5/6	4 m.	6 m.	22 m.
SYS043A200	<input type="checkbox"/>	4000K	45 W	3952	SAP 100	75 W	ME5/6	4 m.	6 m.	22 m.

STRADALE / ROAD

Diagramma 1

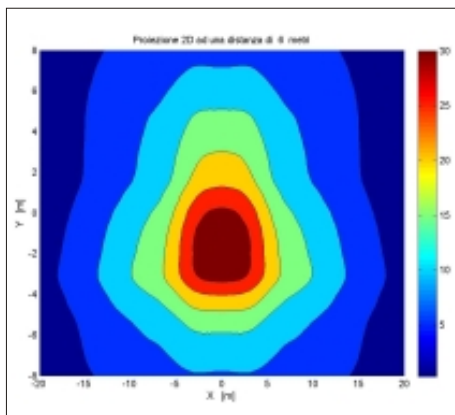


Diagramma 2

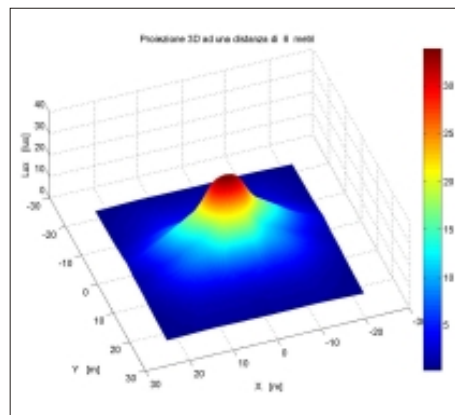


Diagramma 3

