



IT

Apparecchio per illuminazione da giardino con taglio molto semplice ma accattivante. La sua fotometria apre molto ai due lati creando due spot equidistanti. Questa caratteristica consente dei giochi di luce se opportunamente distanziate lateralmente e frontalmente. E' molto parco nel consumo dovendo rimanere acceso nelle ore notturne mediamente 12 ore per notte.

Il montaggio solitamente realizzato con un plinto interrato di cemento dove le elettro condotte entrano dal basso.

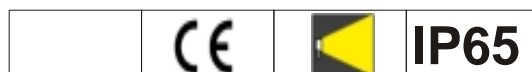
Ha una durata di 50.000 ore e un basso decadimento del flusso. La classe IP65 consente una ottima protezione agli agenti atmosferici e la verniciatura consente la iniziale apparenza nel tempo.

GB

Apparatus for lighting garden cut very simple but captivating. It opens much photometry on both sides, creating two equidistant spots. This feature allows the play of light if properly spaced laterally and frontally. It's very sparing in consumption required to remain turned on at night on average 12 hours per night.

The assembly usually realized with a basement concrete plinth where the electro conducted enter from below.

It has a lifetime of 50,000 hours and a low decay of the flow. The IP65 rating allows an excellent protection against the atmospheric agents and painting allows the initial appearance over time.



177/277



25



38



LED



24

5000
3000

3120



140°



15



1

Nero
Black

Corpo: in acciaio saldato e zincato verniciato con polveri autoindurenti resistente alla corrosione a agli agenti atmosferici. Il dissipatore è posizionato all'interno della struttura per un'ottimale dissipazione del calore.

Led: di potenza 2/3W ad alta luminosità

Circuito stampato led: Metalcore (alluminio)

Diffusore: Mix di lenti asimmetriche in metacrilato

Tensione di funzionamento: 177/277V AC 50/60Hz.

Alimentatore: 38V 30W

Classe: I

Installazione: su plinto in cemento interrato

Temperatura di funzionamento: -25°C ~ 60°C.

Umidità ambientale: 10% ~ 90%.

CARATTERISTICHE PRINCIPALI:

- Protezione contro i sovraccarichi.

Case: steel welded and powder coated galvanized self-hardening corrosion resistant to weathering. The heat sink is positioned inside the structure for optimum heat dissipation.

Led: high power used 2 or 3W

Led printed circuit board: Metalcore (Aluminum)

Diffuser: Asimetric lens

Input voltage: 177/277V AC 50/60Hz

Power Supply: 38V 30W

Class: I

Installation: plinth in cement basement

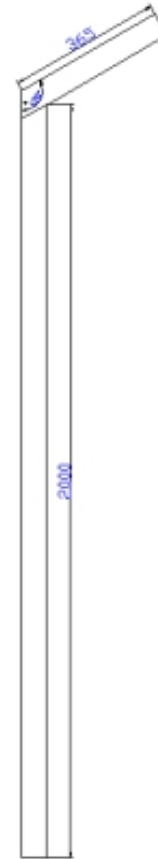
Operating temperature range: -25°C ~ 60°C.

Humidity range: 10% ~ 90%.

MAIN FEATURES:

- Protection against overload.





Part Number	Temp colore	Consumo Nominale	Lm prodotti
SYS057A100	5000K	25 W	4250

Garden

Diagramma 1

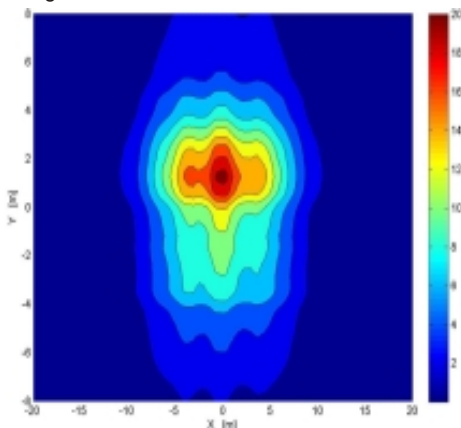


Diagramma 2

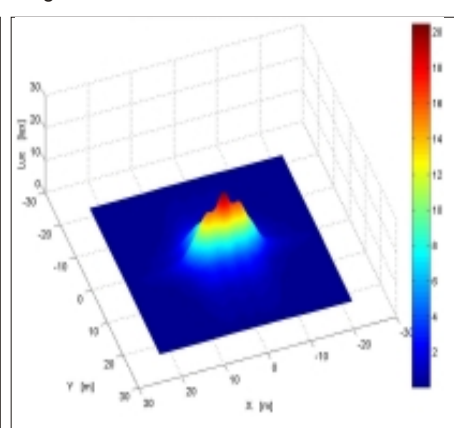


Diagramma 3

