



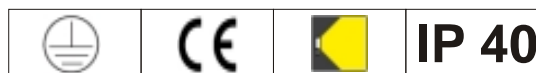
IT

Apparecchio per illuminazione indoor. Si posiziona ad incasso sul soffitto che generalmente è di cartongesso. Il faro è a figura rettangolare con metacrilato opalino. Si caratterizza per alta efficienza luminosa, alto indice di resa cromatica e robustezza di funzionamento. La struttura è realizzata in lamiera ed alluminio. L'apparecchio è dotato di innumerevoli accessori come la possibilità di regolare la luce con un potenziometro oppure con un segnale radio. Il faro è particolarmente indicato per quelle applicazioni dove è necessario concentrare molta luce con buona resa cromatica e non abbagliante, come attività manifatturiere, oreficerie, vetrine espositive, area casse di negozi e supermarket. Il faro non ha emissioni infrarosse IR e ne tanto meno ultravioletto UR

GB

Apparatus for indoor lighting. It is positioned flush on the ceiling which is generally plasterboard. The lighthouse is a rectangular shape with opal methacrylate. It is characterized by high luminous efficiency, high color rendering index and robustness of operation. The structure is made of steel and aluminum. The apparatus is equipped with many accessories such as the possibility to regulate the light with a potentiometer or with a radio signal. The lighthouse is particularly suitable for applications where it is necessary to concentrate a lot of light with good color rendering and especially not glaring, like manufacturing, jewelry, display cases, crates area of shops and supermarket. The lighthouse has no emissions at the Ultra Violet and Infrared IR RH

Dimensioni 150x750 mm



180/264	90	48	LED	5000	528	120°	7	BIANCO WHITE

Corpo in lamiera alluminio
Led di 1/4 W ad alta luminosità.
Diffusore di protezione in metacrilato anti-urto prismatico.
Alimentatore incluso nel vano lampada.
Viteria esterna in acciaio inox.
Installabile Incasso 150x750 mm
Tensione di funzionamento: 180/264V AC 50/60Hz.
Temperatura di funzionamento: -25°C ~ 50°C.
Umidità ambientale: 10% ~ 90%.

CARATTERISTICHE PRINCIPALI:

- Protezione contro scariche elettriche fino a 2,5KV.
- Protezione contro i sovraccarichi.

Casing: aluminum sheet

Led 1/4 high brightness

Diffuser: Methacrylate anti-shock prismatic.

Wiring: internal power supplied unit.

External screws: in stainless steel.

Installation Ceiling 150x750 mm

Input voltage: 180/264V AC 50/60Hz

Temperature of working condition: -25°C ~ 50°C.

Humidity of working condition: 10% ~ 90%.

MAIN FEATURES:

- Protection against electric shock up to 2,5KV.
- Protection against overloads.





Part Number	Luce	Consumo Nom inale	Lampada riferimento	Risparmio	Interdistanza	Altezza
SYS028A251_01	5000K	90 W			3,5 mm	3 mt
Part Number	Descrizione accessorio					
SH0520	Potenziometro per dimmerazione max 6mt distanza					

Diagramma 1

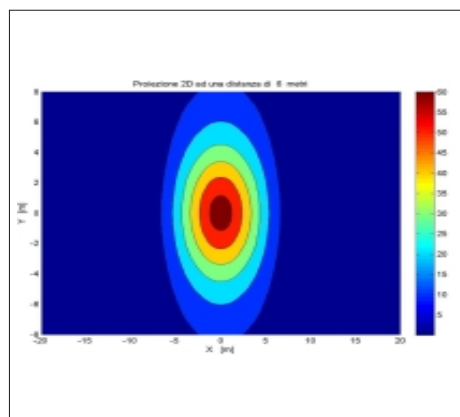


Diagramma 2

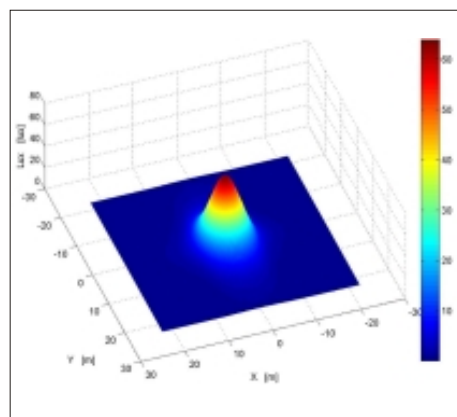


Diagramma 3

