



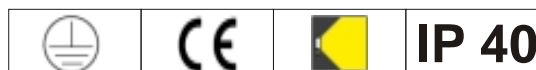
IT

Il retrofit è un approccio economico alla illuminazione led tendente ad ottenere il massimo risparmio energetico al minimo del costo di acquisto senza richiedere interventi di operai ed elettricisti. E' una valida risposta all'aumento del costo della energia abbattendo il 50% del consumo per ottenere il ritorno economico intorno a 24 mesi di esercizio. Il montaggio del retrofit può essere anche realizzato in loco con il solo ausilio di attrezzature generiche. La durata del prodotto led è di un fattore 10 maggiore rispetto alla illuminazione tradizionale, ad esempio se una lampada FC (Fluorescente Compatta) ha durata di 6.000 ore, il led ha durata 60.000 ore, configurandosi come ulteriore risparmio economico

GB

The retrofit is an economic approach to LED lighting tends to achieve maximum energy savings at minimum cost to purchase without requiring actions workers and electricians. It 'a good response to the increase in the cost of reducing the energy consumption by 50% to get the economy payback at 24 months of operation.

The assembly of retrofit can also be made on site only with the help of general equipment. The product life is led by a factor of 10 then compared to traditional lighting, for example, if a lamp CF (Compact Fluorescent) has a duration of 6,000 hours, the LED has a duration 60,000 hour and it's configure as an additional cost savings



V	W	V2		K				
180/264	13 26	48	LED	3000 5000	48 96	120°	0,85	GRIGIO GRAY

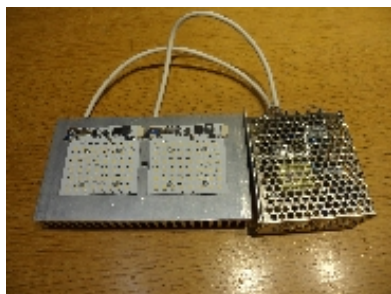
Corpo Quello esistente
Led di 1/4 W ad alta luminosità.
Diffusore Quello esistente
Alimentatore incluso
Viteria esterna in acciaio inox.
Installabile in controsoffitto
Tensione di funzionamento: 180/264V AC 50/60Hz.
Temperatura di funzionamento: -25°C ~ 50°C.
Umidità ambientale: 10% ~ 90%.

CARATTERISTICHE PRINCIPALI:
 Protezione contro i sovraccarichi.

Case: Existing type
Led 1/4 high brightness
Diffuser: Existing type
Power Included
External screws: in stainless steel.
Installation Ceiling
Input voltage: 180/264V AC 50/60Hz
Temperature of working condition: -25°C ~ 50°C.
Humidity of working condition: 10% ~ 90%.

MAIN FEATURES:
 Protection against overloads.





INTERNI

Part Number	Luce	Consumo Nom inale	Lampada riferimento	Risparmio	Interdistanza	Altezza
SYS025A13_3000_01	3000K	13 W	25 FC +5W	17 W	2 mt	3 mt
SYS025A13_5000_01	5000K	2x13 W	2*25 FC +5W	34 W	2,5 mt	3 mt
Part Number	Descrizione accessorio					
SYS015A200	Kit Luce emergenza 4 Ah					

Diagramma 1

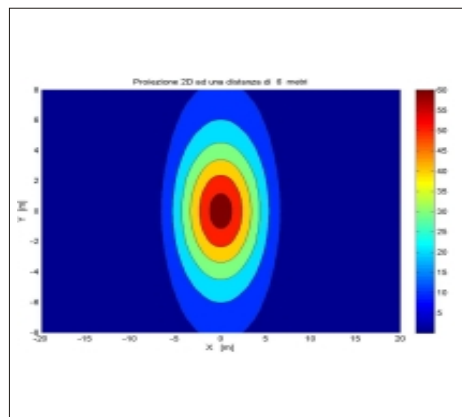


Diagramma 2

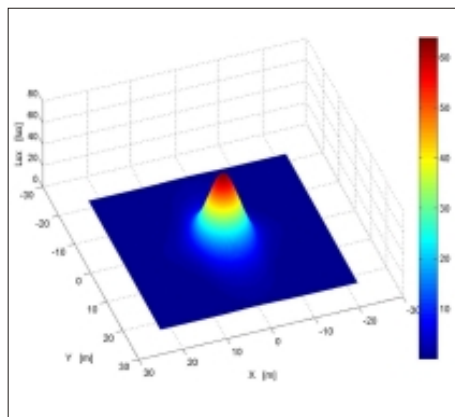


Diagramma 3

