

IT

Apparecchio per illuminazione outdoor per installazione strutturale a parete oppure segnapasso a pavimento.

Il corpo interamente in alluminio è realizzato da unico blocco lavorato, scavato e trattato con processo di ossidazione nero, per resistere ad intemperie, nebbie saline e agenti esterni.

La forma molto contenuta con basso ingombro è stata possibile realizzarla grazie alla tecnologia di alimentazione utilizzata.

Il faretto si avvita sulla staffa sottostante precedentemente fissata a parete o a pavimento.

Il diffusore di luce è realizzato con vetro satinato resistente agli urti con grado di protezione IK10.

GB

Luminaire for outdoor installation on a wall or structural steepleight to the floor.

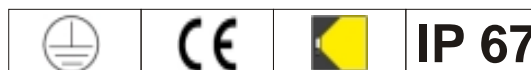
The all-aluminum body is realized by a single block worked, excavated and treated with black oxidation, to resist weathering, salt spray and external agents.

The shape contained very low dimensions has been possible to realize due to the technology powering used.

The spotlight is screwed onto the bracket below the previously fixed to the wall or floor.

The light diffuser is made of frosted glass with impact resistant protection degree Ik10.

Dimensioni 150x64 mm



V	cosφ	W	V2	Light Bulb	K	LED	Beam Angle	Kg	COLOUR
180/264	0,98	7..13	110	LED	3000 4000	36	100°	0,6	Nero Black

**Corpo** Alluminio

**Led** di 1/4 W ad alta luminosità.

**Diffusore** Vetro opp metacrilato

**Alimentatore** incluso nel vano lampada.

**Viteria esterna** in acciaio inox.

**Installabile** su staffa a pavimento oppure a muro

**Tensione di funzionamento:** 180/264V AC 50/60Hz.

**Temperatura di funzionamento:** -25°C ~ 50°C.

**Umidità ambientale:** 10% ~ 90%.

**Casing:** Aluminum

**Led** 1/4 high brightness

**Diffuser:** Glass or metacrylate

**Wiring:** internal power supplied unit.

**External screws:** in stainless steel.

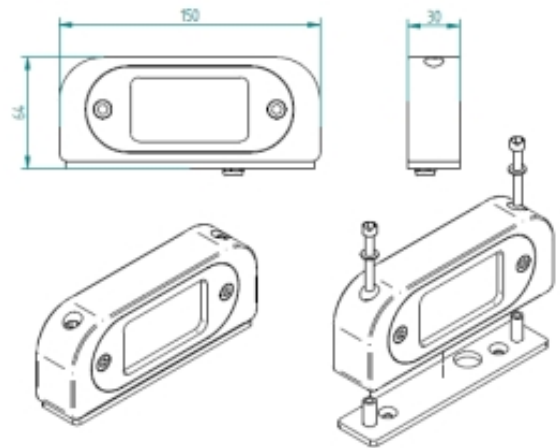
**Installation** Bracket to the floor or wall

**Input voltage:** 180/264V AC 50/60Hz

**Temperature of working** condition: -25°C ~ 50°C.

Humidity of working condition: 10% ~ 90%.





Part Number	Luce	Consumo Nominale	Lampada riferimento	Risparmio	Altezza
Venezia	4000K	12 W			
Descrizione accessorio					

INTERNI

Diagramma 1

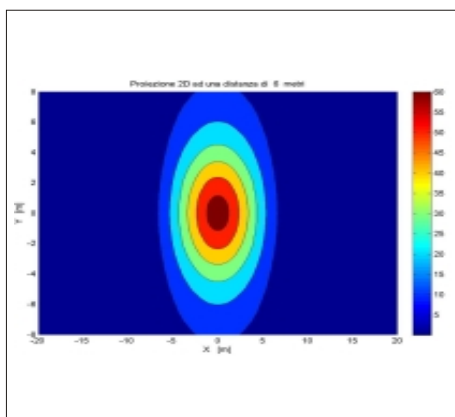


Diagramma 2

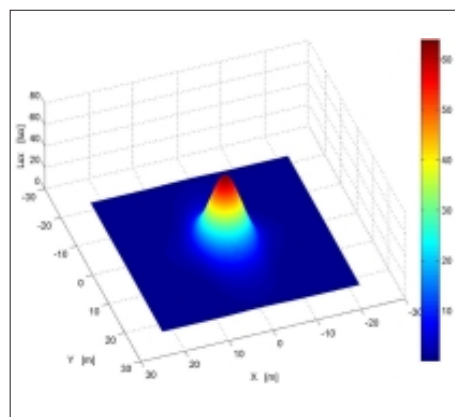


Diagramma 3

