



SPI TECNO

# Applique Vega



IT

Apparecchio per illuminazione da giardino, verande e balconi con taglio molto semplice ma accattivante. La sua fotometria apre molto ai due lati creando due spot equidistanti. Questa caratteristica consente dei giochi di luce se opportunamente distanziate lateralmente e frontalmente.

E' molto parco nel consumo dovendo rimanere acceso nelle ore notturne mediamente 12 ore per notte.

Il montaggio a parete è molto semplice con 2/4 stop.

Ha una durata di 50.000 ore e un basso decadimento del flusso. La classe IP 40 non consente un utilizzo in ambienti aperti alla pioggia diretta.

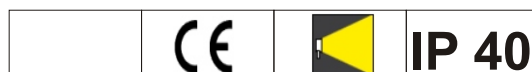
GB

Apparatus for garden lighting, verandas and balconies with very simple but attractive cut. Its very photometry opens on either side creating two equidistant spots. This feature allows the play of light if suitably spaced laterally and frontally.

It's very park in the consumer having to remain lit at night on average 12 hours per night.

Wall mounting is very simple with 2/4 stop.

It has a life of 50,000 hours and a low flow decay. The IP40 protection does not allow use in environments which are open to direct rain.



230Vac  
+/-10%



15



48



LED



24



3000



1500



Asym



1



1



Nero  
Black

Garden

**Corpo:** in lamiera piegata e verniciata con polveri autoindurenti resistente alla corrosione a agli agenti atmosferici. Il dissipatore è posizionato all'interno della struttura per un'ottimale dissipazione del calore.

**Led:** di potenza 1/2 W ad alta luminosità

**Circuito stampato led:** Metalcore (alluminio)

**Diffusore:** Mix di lenti asimmetriche in metacrilato

**Tensione di funzionamento:** 230V AC 50/60Hz.

**Classe:** I

**Installazione:** A parete

**Temperatura di funzionamento:** -25°C ~ 60°C.

**Umidità ambientale:** 10% ~ 90%.

**Case:** steel welded and powder coated galvanized self-hardening corrosion resistant to weathering. The heat sink is positioned inside the structure for optimum heat dissipation.

**Led:** high power used 2 or 3W

**Led printed circuit board:** Metalcore (Aluminum)

**Diffuser:** Asimetric lens

**Input voltage:** 177/277V AC 50/60Hz

**Class:** I

**Installation:** Wall

**Operating temperature range:** -25°C ~ 60°C.

**Humidity range:** 10% ~ 90%.





Garden

Diagramma 1

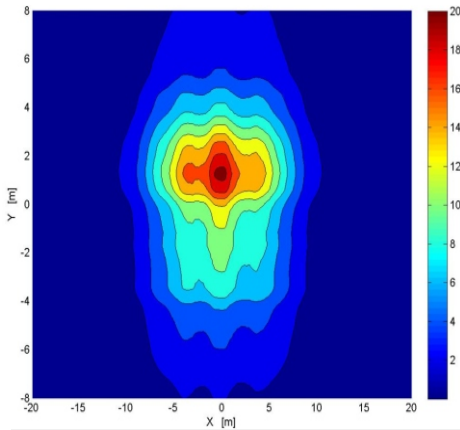


Diagramma 2

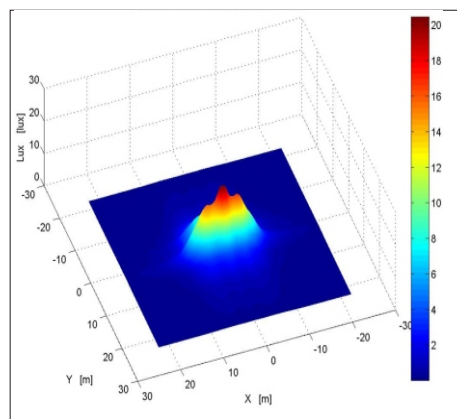


Diagramma 3

