



IT

Lampada di emergenza a led per utilizzo in uffici privati e pubblici, scuole, sanità, alberghi. Luce di emergenza con funzione di autotest, segnalazione tramite un led verde, compreso un pulsante di test conforme alle DIN EN 60598, DIN 60598-2-22 e DIN 1835.

La struttura realizzata in lamiera verniciata, che ospita la elettronica e le batterie per la emergenza.

Grazie al consumo molto ridotto è indicata per essere accesa h24.

Il montaggio è sia a soffitto che a parete (con accessorio) La luce led è diffusa da una guida di luce che rende il prodotto gradevole e robusto.

Possibilità di scelta di vari tipi di pittogramma.

GB

Emergency Led lamp for use in private and public offices, schools, health care, hotels. Emergency light with self-test function, signaling via a green LED, including a test button conforms to DIN EN 60598, DIN 60598-2-22 and DIN 1835.

The structure made of painted sheet metal, which houses the electronics and batteries for emergency.

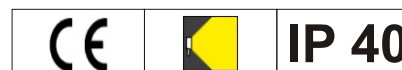
Thanks to the very low power consumption is suitable to be turned on 24 hours a day.

Mounting is both ceiling and wall (with accessory)

The LED light is diffused by a light guide which makes the product pleasant and robust.

Possibility of choice of various types of pictogram.

Con batteria Litio Ioni 3 ore di emergenza



V	cosφ	W	V2		K				
180/264	0,98	7	36	LED	4000	24	100°	2	Bianco White

**Corpo** Lamiera verniciata

**Pittogramma** semitrasparente definire in fase di ordine

**Diffusore** Lexan, Plexiglass

**Led** di 1 W ad alta luminosità.

**Alimentatore** 36V..60V 150mA

**Batteria** Litio Ioni

**Emergenza** 3 ore

**Viteria esterna** in acciaio inox.

**Installabile** soffitto oppure a parete

**Tensione di funzionamento:** 180/264V AC 50/60Hz.

**Temperatura di funzionamento:** -10°C ~ 50°C.

**Umidità ambientale:** -10% ~ 90%.

**Case:** Painted sheet metal

**Pittogram** semitrasparent define in order

**Diffuser:** Lexan, Plexiglass

**Led:** 1W high brightness

**Power supply:** 36V..60V 150mA

**Battery** Litio Ion

**Emergency** 3h

**External screws:** in stainless steel.

**Installation:** Ceiling or wall

**Input voltage:** 180/264V AC 50/60Hz

**Temperature of working:** condition: -10°C ~ 50°C.

**Humidity of working condition:** 10% ~ 90%.





Tipo 1- direzione sinistra



Tipo 2- direzione destra



Tipo 3- direzione avanti



Tipo 4- direzione indietro

### Dati Tecnici

Autonomia 3 ore  
 Illuminazione permanente e di emergenza  
 Temperatura utilizzo -10°C ~ 50°C.  
 Tensione primaria 230Vac  
 Tensione secondaria 36..60V 150mA  
 Consumo 7W  
 Batteria Lito  
 Protezione IP 40  
 Vari tipi di pittogramma

### Technical data

Autonomy 3 hours  
 Permanent and emergency lighting  
 Operating Temperature -10 °C ~ 50 °C.  
 Primary voltage 230Vac  
 Secondary voltage 36..60V 150mA  
 Consumption 7W  
 Lithium battery  
 IP 40 protection  
 Various types of pictogram

Part Number	Luce	Consumo Nom inale	Tipologia
Lucciola	4000K	7 W	Indicare il pittogramma
Lucciola con batteria	4000K	7 W	Indicare il pittogramma
Descrizione accessorio			

INTERNI

Diagramma 1

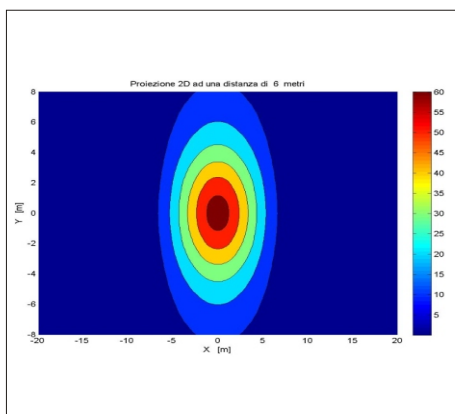


Diagramma 2

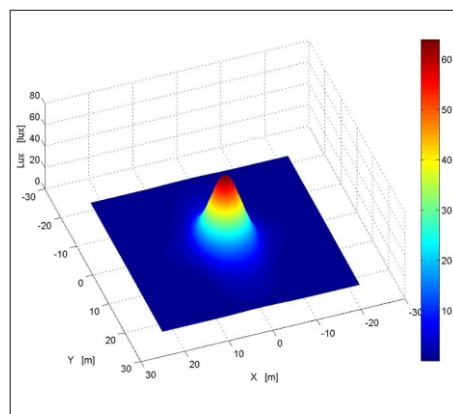


Diagramma 3

