



*Vendita e Noleggio Digital Poster Led*

# LEDWALL

[WWW.SPITECNO.IT](http://WWW.SPITECNO.IT)

IL FUTURO DELLA COMUNICAZIONE VISIVA

# L'EVOLUZIONE DELLA TECNOLOGIA DI COMUNICAZIONE VISIVA

---



La comunicazione visiva è sempre stata una componente fondamentale del mondo degli affari.

Dalle prime insegne e cartelloni pubblicitari alle moderne soluzioni digitali, le aziende hanno sempre cercato di trovare nuovi modi per attirare l'attenzione dei clienti e comunicare efficacemente i loro messaggi.

Con l'avvento delle tecnologie digitali, **la comunicazione visiva ha subito una rapida evoluzione**, passando dai semplici display a cristalli liquidi (LCD) ai più avanzati pannelli a LED e OLED.

Negli ultimi anni, **i Ledwall hanno rivoluzionato il mondo della comunicazione visiva e rappresentano una soluzione ideale per le aziende che desiderano creare un impatto visivo sorprendente.**

I Ledwall rappresentano un'innovazione significativa nel campo della comunicazione visiva. Questi display, composti da numerosi moduli LED che possono essere assemblati insieme per creare schermi di dimensioni e forme diverse, offrono una serie di vantaggi rispetto ai tradizionali display, come **una maggiore luminosità, un risparmio energetico e la possibilità di creare installazioni personalizzate e scalabili.**



## I VANTAGGI DELL'UTILIZZO DI LEDWALL PER AZIENDE

I Ledwall offrono una serie di vantaggi che le rendono **una scelta ideale** per molte applicazioni. In primo luogo, grazie alla loro elevata luminosità, **le pareti LED sono in grado di offrire immagini nitide e vivide anche in condizioni di forte illuminazione ambientale.**

Questo li rende particolarmente adatti per l'utilizzo in ambienti esterni o in ambienti interni con molta luce naturale, come i negozi o gli spazi espositivi.

Inoltre, i Ledwall sono estremamente versatili e **possono essere utilizzate per creare display di qualsiasi dimensione e forma.**

Grazie alla loro **modularità**, infatti, è possibile assemblare i moduli LED in diverse configurazioni, permettendo alle aziende di **creare soluzioni personalizzate** che si adattano perfettamente alle loro esigenze.

Questa **flessibilità** si traduce anche in una maggiore **scalabilità**, poiché è possibile aggiungere o rimuovere moduli in base alle esigenze specifiche dell'azienda.



# CREAZIONE DI ESPERIENZE IMMERSIVE CON I LEDWALL

Uno dei principali vantaggi dei ledwall è la loro **capacità di creare esperienze visive immersive che coinvolgono e catturano l'attenzione del pubblico.**

Grazie alla loro **elevata risoluzione** e alla loro capacità di riprodurre colori vividi e luminosi, i Ledwall possono essere utilizzati per **creare ambienti virtuali e scenografie spettacolari** che trasportano gli spettatori in un mondo di fantasia e immaginazione.

Un esempio di questa capacità è l'utilizzo di Ledwall nei concerti e negli spettacoli dal vivo. In questi contesti, possono essere utilizzati per creare scenografie dinamiche e interattive che reagiscono alla musica o alle performance degli artisti, **creando un'esperienza audiovisiva coinvolgente e memorabile** per il pubblico.

## EFFICIENZA ENERGETICA E PRATICITA'

I ledwall sono anche una **soluzione ecologica ed efficiente dal punto di vista energetico.**

A differenza dei tradizionali display a cristalli liquidi (LCD) o al plasma, che richiedono una notevole quantità di energia per funzionare, **consumano significativamente meno energia e producono meno calore.**

Questo si traduce in un risparmio energetico e in una riduzione dei costi operativi per le aziende che utilizzano queste soluzioni.



# TIPI DI LEDWALL E LORO APPLICAZIONI

Esistono diversi tipi di schermi Ledwall disponibili sul mercato, ognuno con caratteristiche e vantaggi specifici.

Tra i principali tipi di pareti LED, possiamo citare:

- **Ledwall fissi:** queste pareti sono installate in modo permanente in un determinato luogo e sono ideali per gli ambienti interni, come negozi, centri commerciali, aeroporti e stazioni ferroviarie. Possono essere utilizzate per la comunicazione pubblicitaria, l'informazione o l'intrattenimento.
- **Ledwall mobili:** questi sono montati su strutture mobili, come rimorchi o veicoli, e possono essere spostati facilmente da un luogo all'altro. Sono particolarmente adatti per eventi temporanei, come fiere, concerti, eventi sportivi e manifestazioni politiche.
- **Ledwall trasparenti:** questi sono costituiti da moduli trasparenti che permettono alla luce di passare attraverso di essi. Sono ideali per l'utilizzo in vetrine o facciate di edifici, poiché consentono di creare effetti visivi sorprendenti senza ostruire la vista o l'illuminazione naturale.
- **Ledwall flessibili:** sono costituiti da moduli LED flessibili che possono essere piegati e sagomati per adattarsi a superfici curve o irregolari. Sono ideali per la creazione di display creativi e innovativi, come quelli utilizzati nelle installazioni artistiche o negli stand fieristici.



# CARATTERISTICHE DIGITAL POSTER LED CON MODULO 4G



*Digital Poster Led con modulo 4g sono dotati di connessione internet per il controllo da remoto. Attraverso un software sullo schermo è possibile controllare molte funzioni.*

*Dalla programmazione di palinsesti all'accensione e spegnimento. Grazie al controllo da remoto è possibile monitorare costantemente anche la regolazione della luminosità per un'immagine sempre nitida.*

*Tramite sistemi CLOUD, è possibile gestire il palinsesto che anima gli schermi led con la pubblicità su misura. Il controllo è totale ed efficiente: la comunicazione viene gestita in tempo reale a portata di tutti i dispositivi. Il sistema Cloud garantisce un controllo costante, stabile e soprattutto sicuro.*



# LEDWALL OUTDOOR

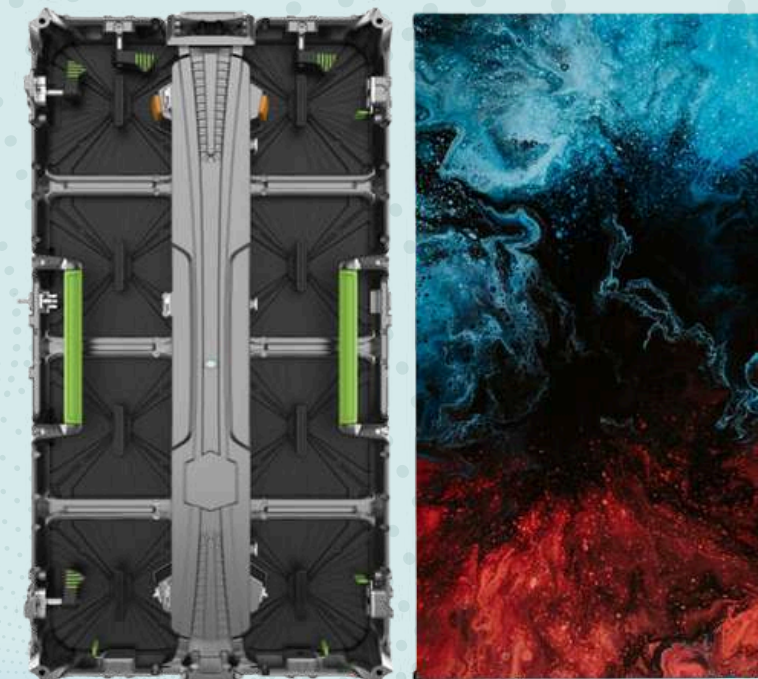
---

Se siete alla ricerca di **uno schermo LED di qualità per eventi, spettacoli, concerti, festival o altre attività all'aperto**, siete nel posto giusto.

Siamo specializzati nella **vendita e noleggio di LED WALL outdoor ad alta definizione**, in grado di offrire una visione nitida e luminosa anche sotto la luce del sole.

**I nostri schermi LED sono progettati per resistere alle intemperie e alle condizioni esterne**, con una durata che garantisce una perfetta esperienza visiva per anni.

Inoltre, offriamo un **servizio completo di installazione e assistenza tecnica**, per garantire la massima soddisfazione dei nostri clienti.



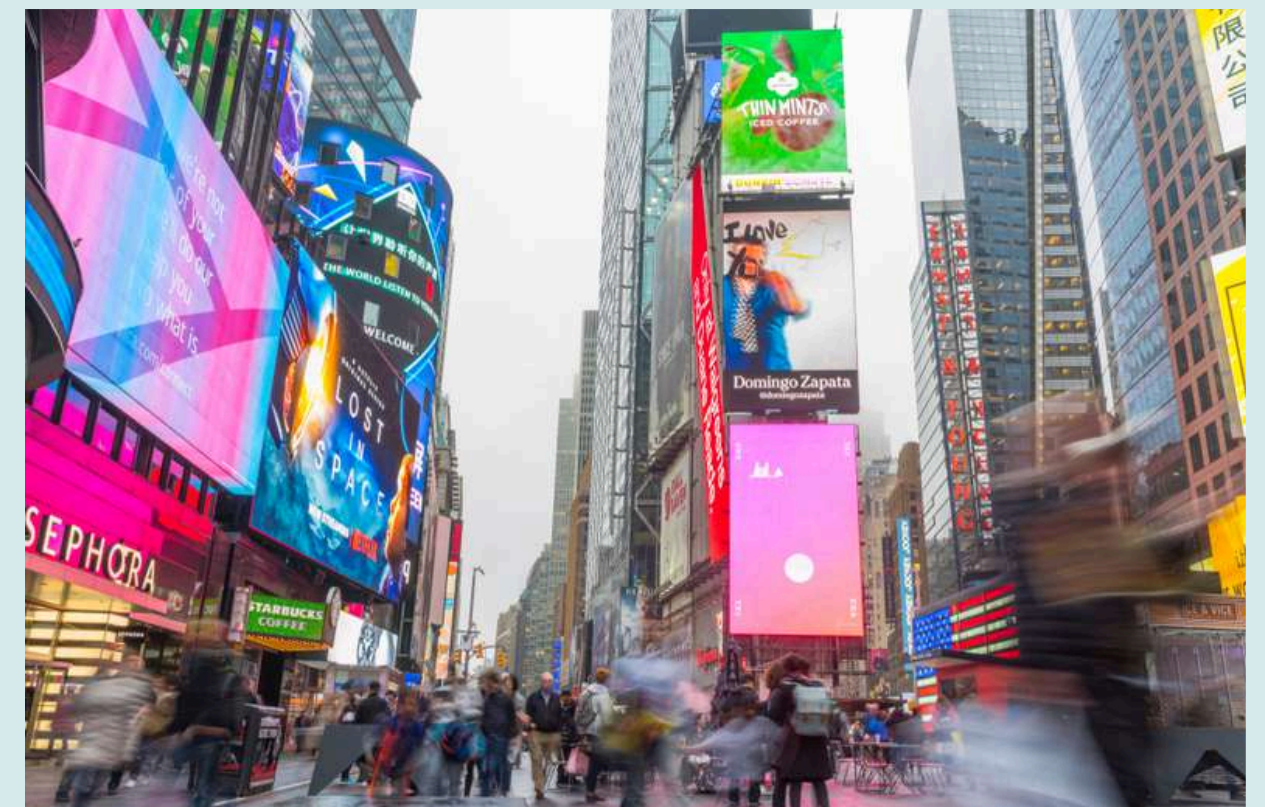
# PERSONALIZZAZIONE E SCALABILITA'

## Progettare Ledwall Perfetti per la Tua Azienda

I ledwall hanno già dimostrato il loro valore in una serie di settori e applicazioni.

Ecco alcuni esempi di implementazioni di successo:

- **Negozi e centri commerciali:** sono utilizzati per creare display accattivanti e coinvolgenti che attirano l'attenzione dei clienti e promuovono prodotti e offerte speciali.
- **Aeroporti e stazioni ferroviarie:** sono utilizzati per fornire informazioni in tempo reale su orari, ritardi e cancellazioni, rendendo più facile per i passeggeri pianificare i loro viaggi.
- **Eventi sportivi:** sono utilizzati per creare display di punteggi e statistiche, oltre che per mostrare ripetizioni e momenti salienti delle partite.
- **Concerti e spettacoli dal vivo:** sono utilizzati per creare scenografie dinamiche e interattive che migliorano l'esperienza audiovisiva del pubblico.







*Vendita e Noleggio Digital Poster Led*

SE LA TUA AZIENDA DESIDERA CREARE UN IMPATTO VISIVO  
SORPRENDENTE E COINVOLGENTE  
I LEDWALL SONO LA SOLUZIONE IDEALE

CONTATTACI

W W W . S P I T E C N O . I T

C O M M E R C I A L E @ S P I T E C N O . I T

+ 3 9 0 8 6 2 3 1 3 2 9 9

+ 3 9 3 2 8 4 6 3 8 4 0 0

